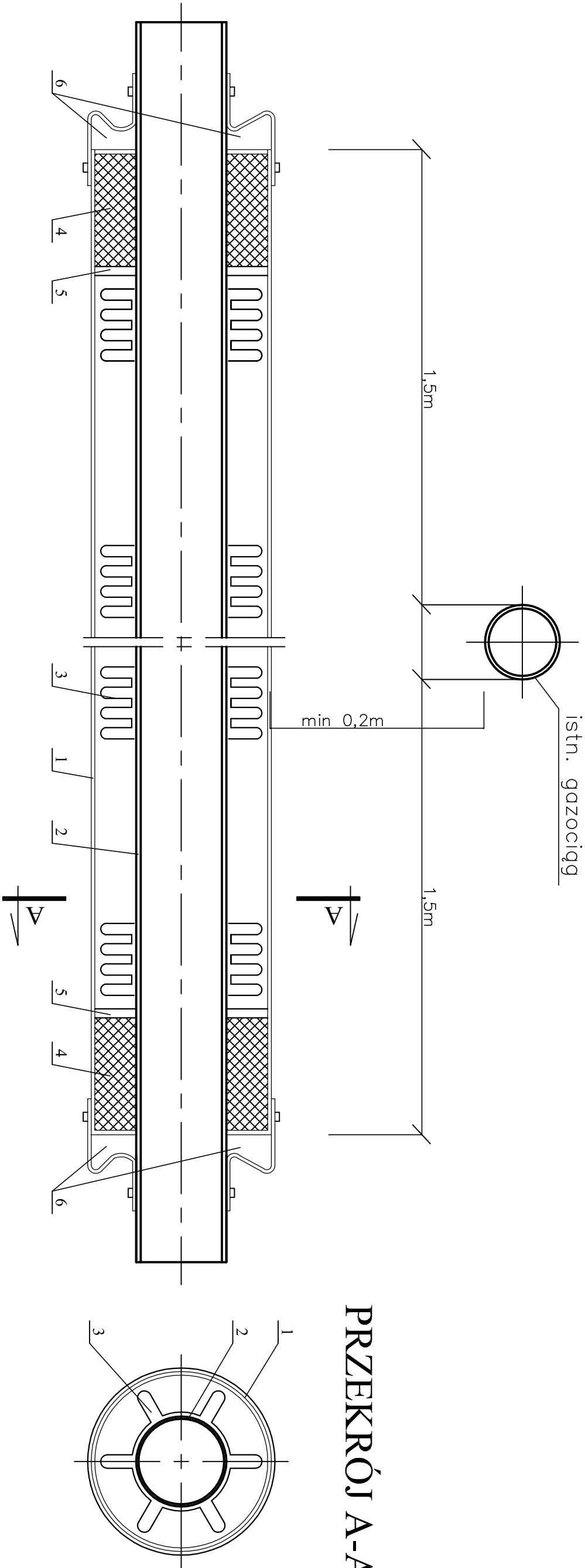


RURA OCHRONNA NA PROJEKTOWANYCH PRZEWODACH PRZEWODACH WODOCIĄGOWYCH
PRZY SKRZYŻOWANIU Z GAZOCIĄGIEM



OZNACZENIA:

1. Rura ochronna.
2. Rura przewodowa - projektowana.
3. Płozy.
4. Pianka poliuretanowa.
5. Gumowy mankiety lub opaska termokurczliwa.
6. Manszety.

Płozy typu "E/C" należy montować w odległościach:
0,15m od początku i od końca rury ochronnej, max odległość
pomiędzy płozyami 1,5m.

ALL-PRO **consulting sp. z o.o.**

Projektował:

mgr inż. Joanna Cios
nr upr. 172/81 BB

Opracował:

mgr inż. Katarzyna Paszek

Sprawił:

mgr inż. Elżbieta Godziesza
nr upr. 453/02

Investycja:

Budowa sieci wodociągowej wraz z przyłączami
w Makowie Podhalanskim:
ulice Żeromskiego, Głowackiego, Jazy

Obiekt:

Przyłącza wodociągowe - etap III i IV

Stadium:

Projekt budowlany

Tytuł rysunku:

Zabezpieczenie gazociągu n/pr i śr/pr

Data:

03.2017 r

Skala:

1:500

Nr zlecenia:

12-P-W-15

Nr rysunku:

5.3