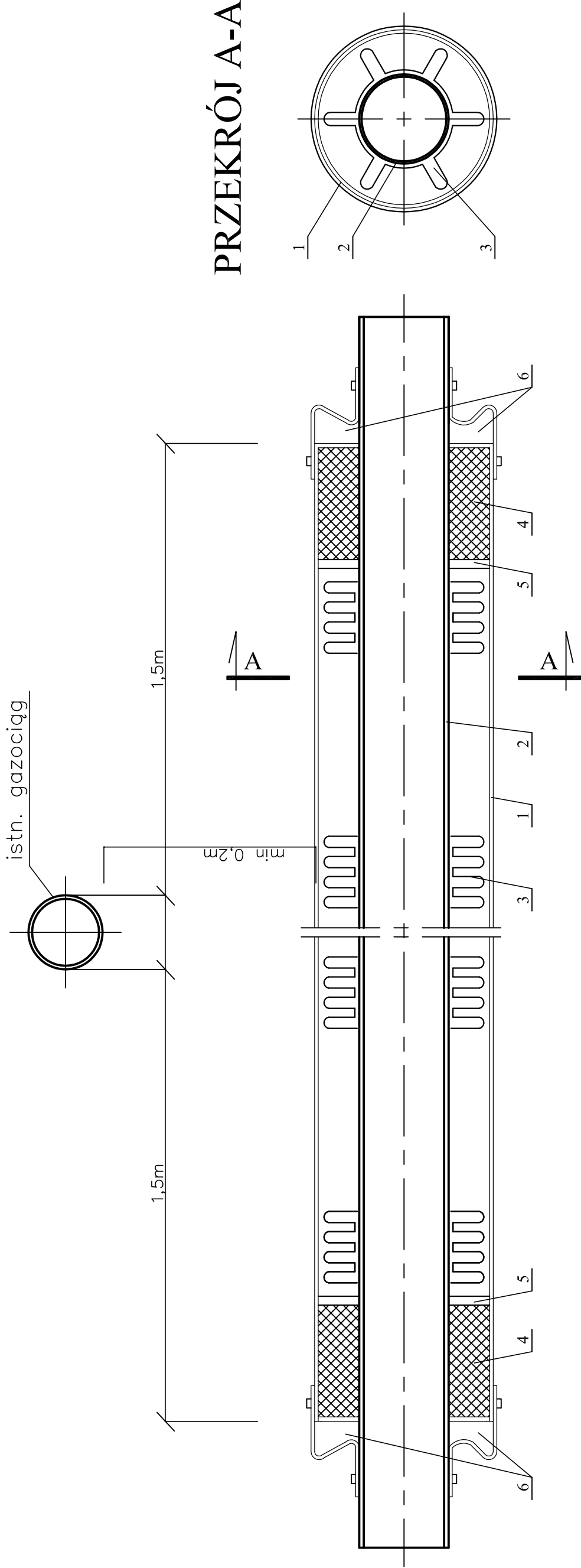


# RURA OCHRONNA NA PROJEKTOWANYCH PRZEWODACH WODOCIAŁGOWYCH PRZY SKRZYŻOWANIU Z GAZOCIĄGIEM



## OZNACZENIA:

- Rura ochronna.
  - Rura przewodowa - projektowana.
  - Płózy.
  - Pianka poliuretanowa.
  - Gumowy mankiet lub opaska termokurczliwa.
  - Manszety.
- Płózy typu "E/C" należy montować w odległościach:  
0,15m od początku i od końca rury ochronnej, max odległość  
pomiędzy płózami 1,5m.

ALL-PRO CONSULTING SP. Z O.O.					
Projektował:	Inwestycja:				
mgr inż. Joanna Cios nr upr. 172/81 BB	Budowa sieci wodociągowej wraz z przyłączami w Makowie Podhalańskim: ulice Żeromskiego, Głowackiego, Jazy - etap III na działkach nr: 7843, 7760, 7756/2, 7756/4, 7753/4, 7762/9, 7797				
Opracował:	Stadium:				
mgr inż. Katarzyna Paszek	Projekt budowlany				
Sprawdził:	Tytuł rysunku:				
mgr inż. Elżbieta Godziesza nr upr. 453/02	Zabezpieczenie gazociągu n/pr i s/r/pr				
	Data:	Skala:	Nr zlecenia:	Nr rysunku:	
	12.2016 r	1:500	12-P-W-15	3.3	